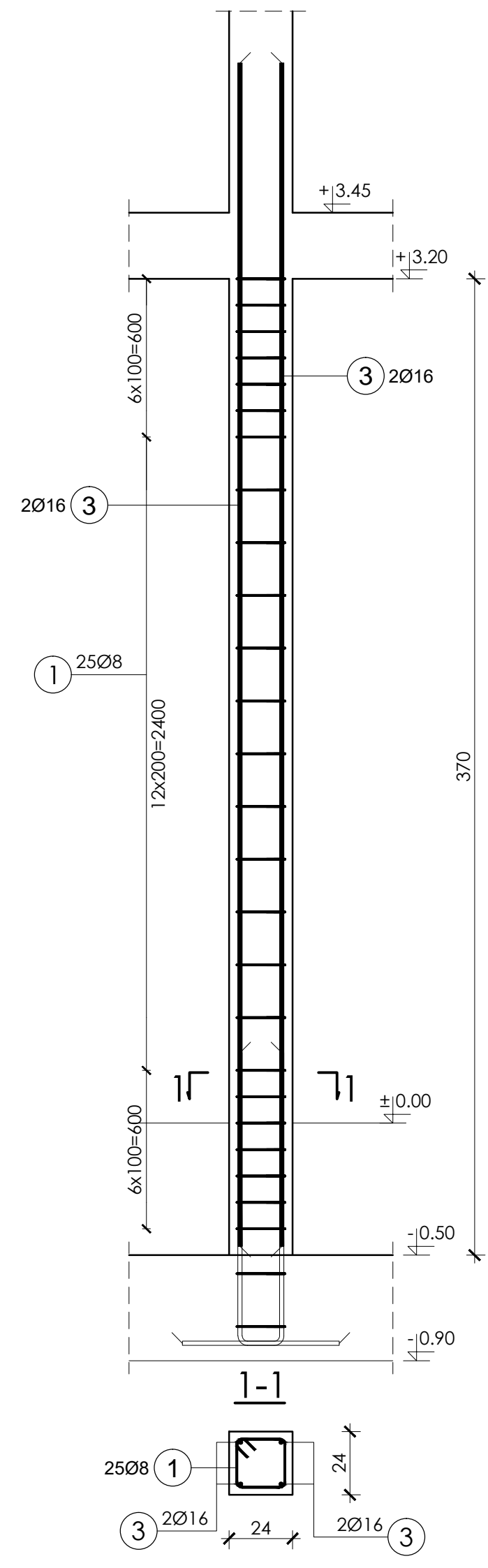
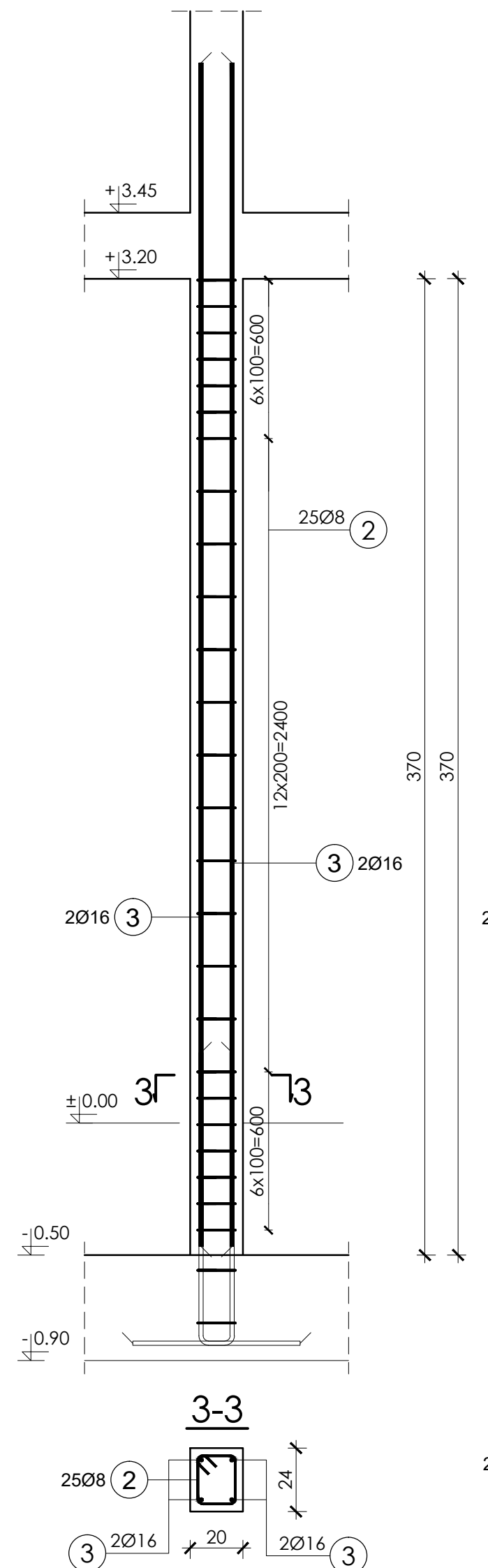


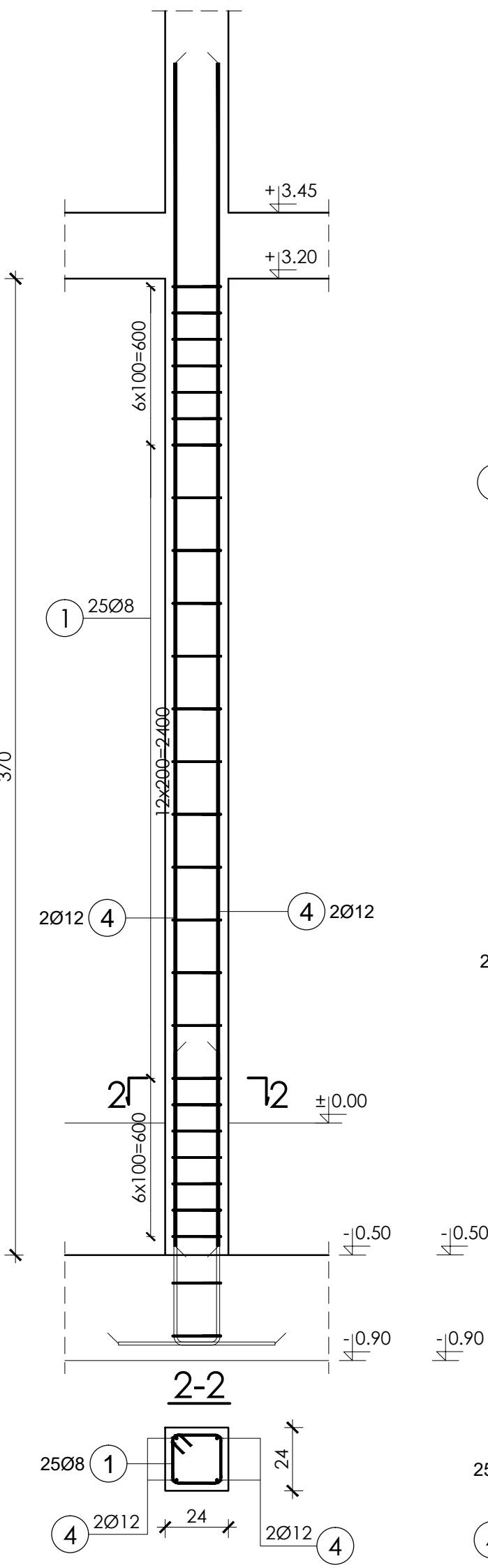
Trzpień T.1
1:20
6 szt.



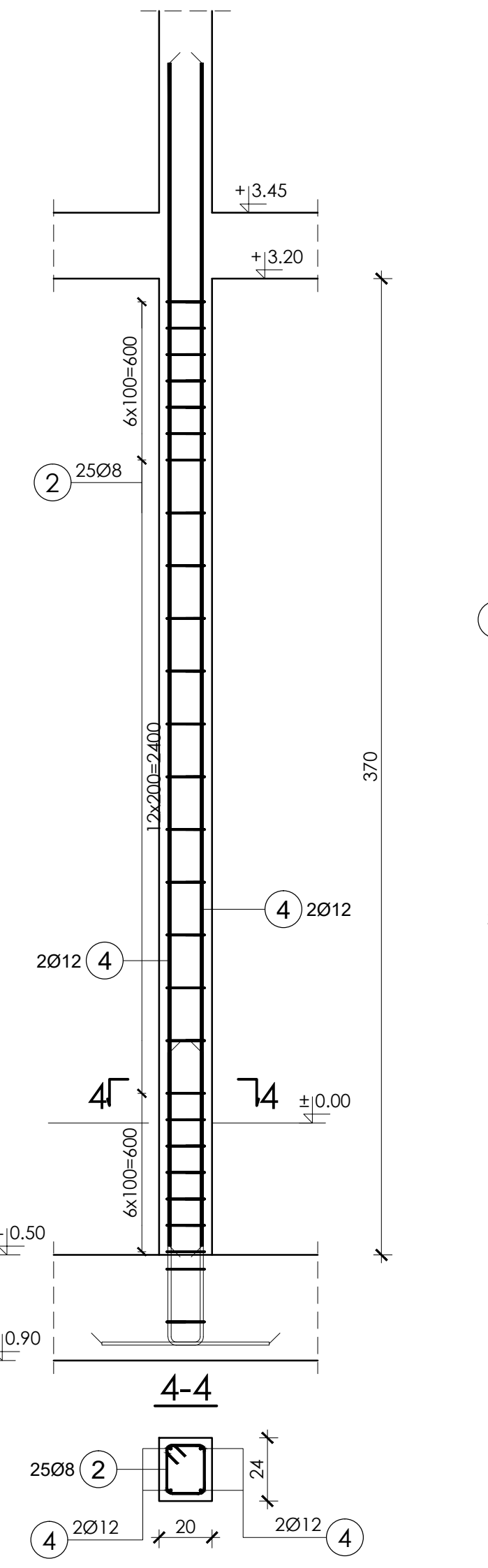
Trzpień T.1.a
1:20
2 szt.



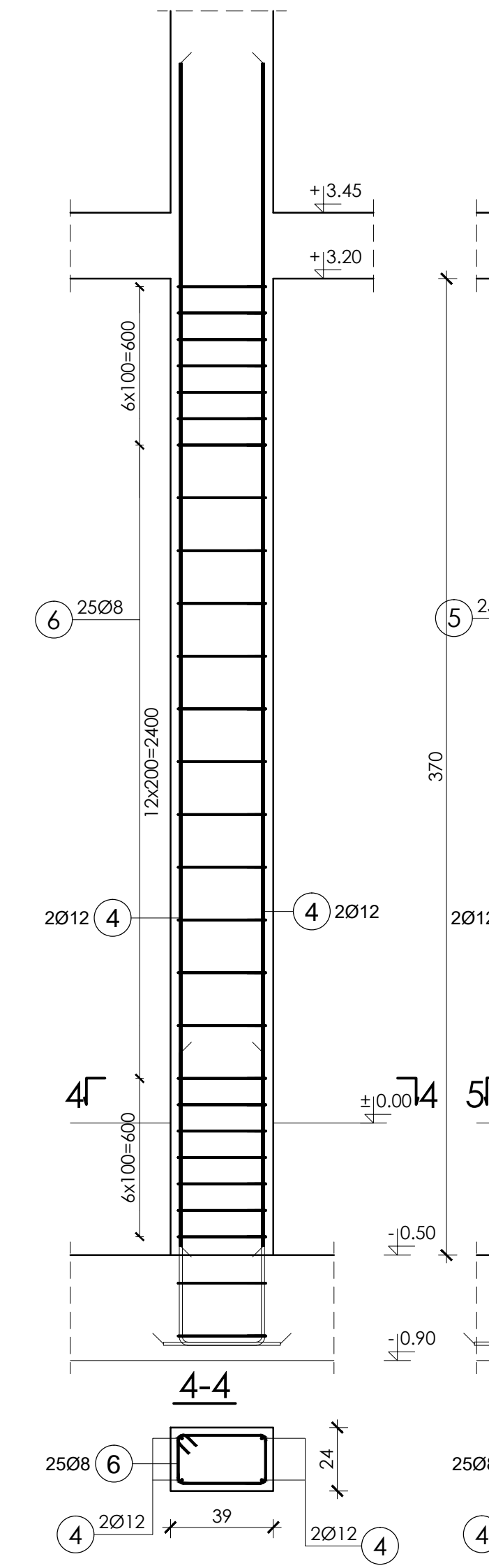
Trzpień T.2
1:20
3 szt.



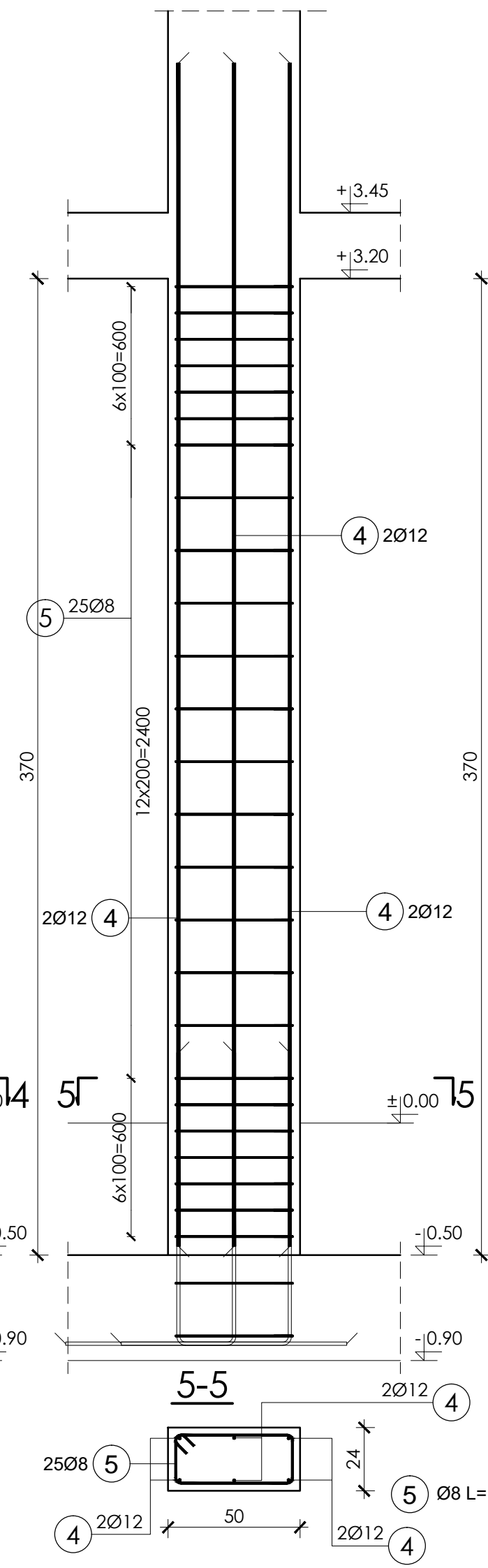
Trzpień T.2.a
1:20
2 szt.



Trzpień T.2.c
1:20
2 szt.



Trzpień T.2.d
1:20
1 szt.



ZESTAWIENIE STALI ZBROJENIOWEJ / REINFORCEMENT BAR SCHEDULE												
Elementy / Elements	Nazwa Name	Ilość Amount	Nr No	Stal Steel	Ø [mm]	Długość [mm] Length [mm]	Ilość Amount		Długość całkowita pręta Bar total length			Schemat kształtu pręta [mm] Bar shape [mm]
							W elemencie In element	Ogółem Total	Ø 8	Ø 12	Ø 16	
T.1	3	6	1	A-IIIIN (B500SP)	8	900	25	150	135,00			M ₁₆ 190 4480
			3	A-IIIIN (B500SP)	16	4480	4	24		107,52		
T.1a	3	2	2	A-IIIIN (B500SP)	8	820	25	50	41,00			M ₁₆ 190 4480
			3	A-IIIIN (B500SP)	16	4480	4	8		35,84		
T.2	4	3	1	A-IIIIN (B500SP)	8	900	25	75	67,50			M ₁₆ 190 4480
			4	A-IIIIN (B500SP)	12	4480	4	12		53,76		
T.2.c	6	2	4	A-IIIIN (B500SP)	12	4480	4	8		35,84		M ₁₆ 190 4480
			6	A-IIIIN (B500SP)	8	1200	25	50	60,00			
T.2.d	5	1	4	A-IIIIN (B500SP)	12	4480	6	6		26,88		M ₁₆ 190 4480
			5	A-IIIIN (B500SP)	8	1420	25	25	35,50			
T.2a	4	1	2	A-IIIIN (B500SP)	8	820	25	25	20,50			M ₁₆ 190 4480
			4	A-IIIIN (B500SP)	12	4480	4	4		17,92		
Długość wg średnic [mm] / Length according to diameter [mm]									359,50	134,40	143,36	
Masa na jednostkę długości [kg/m] / Mass per unit length [kg/m]									0,40	0,89	1,58	
Masa łączna wg średnic [kg] / Total mass according to diameter [kg]									142,00	119,35	226,51	
Masa łączna wg gatunku stali [kg] / Total mass according to steel grade [kg]									487,86			
Ogółem [kg] / Total [kg]									487,86			

ZESTAWIENIE STALI ZBROJENIOWEJ / REINFORCEMENT BAR SCHEDULE											
Nr No	Stal Steel	Ø [mm]	Długość [mm] Length [mm]	Ilość Amount		Długość całkowita pręta Bar total length			Schemat kształtu pręta [mm] Bar shape [mm]		
				W elemencie In element	Ogółem Total	Ø 8	Ø 12	Ø 16			
1	A-IIIIN (B500SP)	8	900		225	202,50			M ₁₆ 190 4480		
2	A-IIIIN (B500SP)	8	820		75	61,50					
3	A-IIIIN (B500SP)	16	4480		32		143,36		M ₁₆ 190 4480		
4	A-IIIIN (B500SP)	12	4480		30		134,40				
5	A-IIIIN (B500SP)	8	1420	1	25	35,50			M ₁₆ 190 4480		
6	A-IIIIN (B500SP)	8	1200	2	50	60,00					
Długość wg średnic [m] / Length according to diameter [m]									359,50	134,40	143,36
Masa na jednostkę długości [kg/m] / Mass per unit length [kg/m]									0,40	0,89	1,58
Masa łączna wg średnic [kg] / Total mass according to diameter [kg]									142,00	119,35	226,51
Masa łączna wg gatunku stali [kg] / Total mass according to steel grade [kg]									487,86		
Ogółem [kg] / Total [kg]									487,86		

UWAGA!

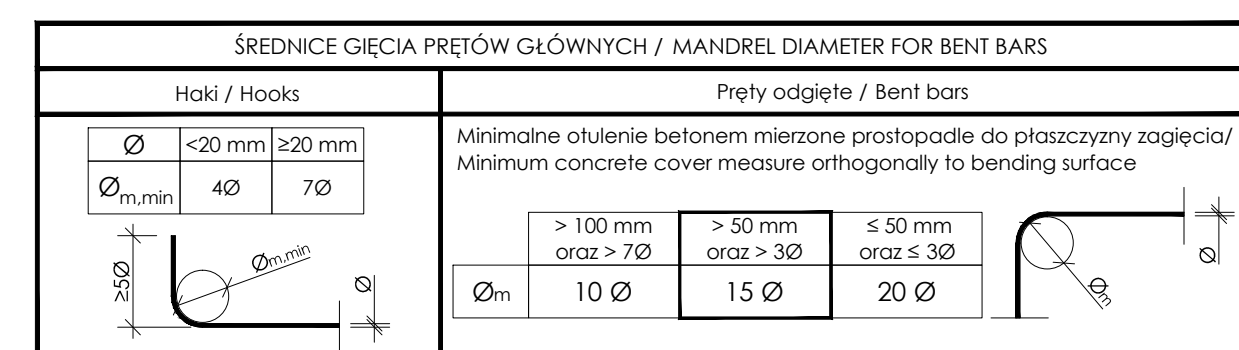
1. Wszystkie wymiary należy sprawdzić na budowie.
2. Projekt rozpatrywać łącznie z projektem architektury.
3. Roboty budowlano - instalacyjne muszą być prowadzone z równoległą koordynacją międzybranżową. Przed przystąpieniem do robót wykonawca powinien zapoznać się z całością dokumentacji branżowej.
4. W sprawach nie określonych dokumentacją obowiązującą:
 - warunki techniczne wykonania i odbioru robót budowlano-montażowych - normy Polskiego Komitetu Normalizującego
 - instrukcje, wytyczne, świadectwa dopuszczenia, atesty Instytutu Techniki Budowlanej
 - warunki techniczne producentów i dostawców materiałów budowlano-instalacyjnych
5. Warstwy ścian wewnętrznych i zewnętrznych wg opisu na rysunkach.

WYTYKI ZREALIZOWAĆ ZGODNIE Z RYSUNKAMI
PW-K-101 i PW-K-105

1 Ø8 L=900 A-IIIIN (B500SP)

2 Ø8 L=820 A-IIIIN (B500SP)

6 Ø8 L=1200 A-IIIIN (B500SP)



Długości prętów obliczane METODĄ A wg PN-EN ISO 3766 (na podstawie wymiarów zewnętrznych). Całkowita długość pręta zaokrąglona do 10 mm. Bar length according to METHOD A acc. PN-EN ISO 3766 (between the outermost edges of the bar). Total bar length rounded to 10 mm.

Zbrojenie górne / Top reinforcement
Zbrojenie dolne / Bottom reinforcement
Pręt zagięty pod kątem prostym w kierunku / Bar bended in right angle in direction:
- do patrzącego / to viewer
- od patrzącego / from viewer

Beton
Stal zbrojeniowa
Stal strzemion
Otulina

B30 (C25/30)
A-IIIIN (RB500SP)
A-IIIIN (RB500SP)
20 mm

		Buildings & Panels Engineering Consultancy Sp. z o.o. ul. Głogowska 66/6, 60-740 Poznań tel./fax 0-61 2213480, e-mail: biuro@bpec.eu	
Nazwa obiektu / Address of object ROZBUDOWA BUDYNKU KOŚCIĄNSKIEGO OŚRODKA KULTURY 64-000 Kościan, ul. Mickiewicza 11, dz. nr 1761/2,0162/6		Inwestor Kościański Ośrodek Kultury 64-000 Kościan, ul. Mickiewicza 11	
Branża Konstrukcja		Stadium PROJEKT WYKONAWCZY	
Przedmiot rysunku Zbrojenie trzpień - parter		KONSTRUKCJA	
dr inż. Zbigniew Pozorski upr. 2/PW/93 mgr inż. Franciszek Wołoch		20.10.2017 00 1:20 PW-K-202	
mgr inż. Dominik Nowak upr. WKP/0074/PWOK/09		Zespół projektowy Sprawdzający	