

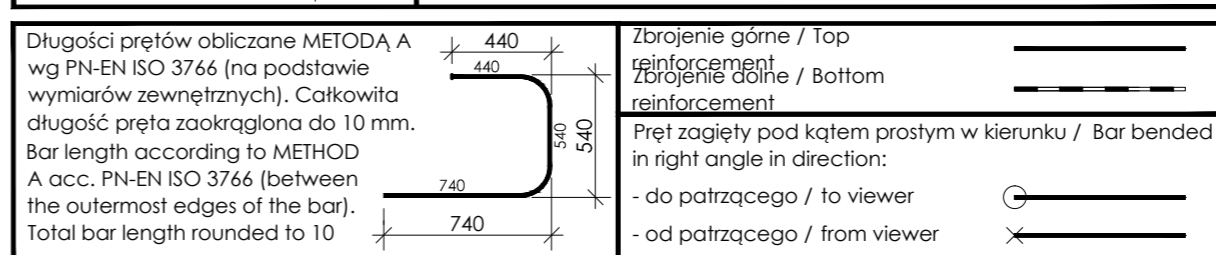
UWAGA!

1. Wszystkie wymiary należy sprawdzić na budowie.
2. Projekt rozpatrywać łącznie z projektem architektury.
3. Roboty budowlano - instalacyjne muszą być prowadzone z równoległą koordynacją międzybranżową. Przed przystąpieniem do robót wykonawca powinien zapoznać się z całością dokumentacji branżowej.
4. W sprawach nie określonych dokumentacją obowiązującą:
 - warunki techniczne wykonania i odbioru robót budowlano-montażowych - normy Polskiego Komitetu Normalizującego
 - instrukcje, wytyczne, świadectwa dopuszczenia, atesty Instytutu Techniki Budowlanej
 - warunki techniczne producentów i dostawców materiałów budowlano-instalacyjnych
5. Warstwy ścian wewnętrznych i zewnętrznych wg opisu na rysunkach.

Beton
Stal zbrojeniowa
Stal strzemion
Otulina

B30 (C25/30)
A-IIIIN (RB500SP)
A-IIIIN (RB500SP)
20 mm

ŚREDNICE GIĘCIA PRĘTÓW GŁÓWNYCH / MANDREL DIAMETER FOR BENT BARS													
Haki / Hooks	Pręty odgięte / Bent bars												
<table border="1"> <tr> <td>Ø</td> <td><20 mm</td> <td>≥20 mm</td> </tr> <tr> <td>Ø_{m.min}</td> <td>4Ø</td> <td>7Ø</td> </tr> </table>	Ø	<20 mm	≥20 mm	Ø _{m.min}	4Ø	7Ø	Minimalne otulenie betonem mierzone prostokątem do płaszczyzny zagięcia / Minimum concrete cover measure orthogonally to bending surface <table border="1"> <tr> <td>> 100 mm oraz > 7Ø</td> <td>> 50 mm oraz > 3Ø</td> <td>≤ 50 mm oraz ≤ 3Ø</td> </tr> <tr> <td>Ø_m</td> <td>10 Ø</td> <td>15 Ø</td> </tr> </table>	> 100 mm oraz > 7Ø	> 50 mm oraz > 3Ø	≤ 50 mm oraz ≤ 3Ø	Ø _m	10 Ø	15 Ø
Ø	<20 mm	≥20 mm											
Ø _{m.min}	4Ø	7Ø											
> 100 mm oraz > 7Ø	> 50 mm oraz > 3Ø	≤ 50 mm oraz ≤ 3Ø											
Ø _m	10 Ø	15 Ø											



ZESTAWIENIE STALI ZBROJENIOWEJ / REINFORCEMENT BAR SCHEDULE											
Nazwa / Elements	Ilość / Amount	Nr No	Stal Steel	Ø [mm]	Długość [mm] / Length [mm]	Ilość / Amount		Długość całkowita pręta / Bar total length			Schemat kształtu pręta [mm] / Bar shape [mm]
						W elemencie / In element	Ogółem / Total	A-IIIIN (m)			
								Ø 8	Ø 12	Ø 16	
T.1	5	①	A-IIIIN (B500SP)	8	940	23	115	108,10			200 200
		③	A-IIIIN (B500SP)	16	4090	4	20			81,80	3640 450
T.1a	3	①	A-IIIIN (B500SP)	8	860	23	69	59,34			200 160
		③	A-IIIIN (B500SP)	16	4090	4	12			49,08	3640 450
T.2	5	①	A-IIIIN (B500SP)	8	940	24	120	112,80			200 200
		④	A-IIIIN (B500SP)	12	4080	4	20			81,60	3640 440
T.2.d	1	④	A-IIIIN (B500SP)	12	4080	4	4			16,32	3640 440
		⑤	A-IIIIN (B500SP)	8	1460	24	24	35,04			460 160
T.2a	2	②	A-IIIIN (B500SP)	8	860	24	48	41,28			200 160
		④	A-IIIIN (B500SP)	12	4080	4	8			32,64	3640 440
Długość wg średnic [mm] / Length according to diameter [mm]								356,56	130,56	130,88	
Masa na jednostkę długości [kg/m] / Mass per unit length [kg/m]								0,40	0,89	1,58	
Masa łączna wg średnic [kg] / Total mass according to diameter [kg]								140,84	115,94	206,79	
Masa łączna wg gatunku stali [kg] / Total mass according to steel grade [kg]								463,57			
Ogółem [kg] / Total [kg]								463,57			

ZESTAWIENIE STALI ZBROJENIOWEJ / REINFORCEMENT BAR SCHEDULE											
Nr No	Stal Steel	Ø [mm]	Długość [mm] / Length [mm]	Ilość / Amount			Długość całkowita pręta / Bar total length			Schemat kształtu pręta [mm] / Bar shape [mm]	
				W elemencie / In element	Elementów / Elements	Ogółem / Total	A-IIIIN (m)				
							Ø 8	Ø 12	Ø 16		
①	A-IIIIN (B500SP)	8	940	47	5	235	220,90			200 200	
②	A-IIIIN (B500SP)	8	860			117	100,62			200 160	
③	A-IIIIN (B500SP)	16	4090			32			130,88	3640 450	
④	A-IIIIN (B500SP)	12	4080			34		138,72		3640 440	
⑤	A-IIIIN (B500SP)	8	1460	24	1	24	35,04			460 160	
Długość wg średnic [m] / Length according to diameter [m]								356,56	138,72	130,88	
Masa na jednostkę długości [kg/m] / Mass per unit length [kg/m]								0,40	0,89	1,58	
Masa łączna wg średnic [kg] / Total mass according to diameter [kg]								140,84	123,18	206,79	
Masa łączna wg gatunku stali [kg] / Total mass according to steel grade [kg]								470,81			
Ogółem [kg] / Total [kg]								470,81			

BP Buildings & Panels Engineering Consultancy Sp. z o.o.
ul. Głogowska 66/6, 60-740 Poznań
tel./fax 0-61 2213480, e-mail: biuro@bpec.eu

Nazwa obiektu / Address of the object: **ROZBUDOWA BUDYNKU KOŚCIAŃSKIEGO OŚRODKA KULTURY**
64-000 Kościan, ul. Mickiewicza 11, dz. nr 1761/2,0162/6

Inwestor: **Kościński Ośrodek Kultury**
64-000 Kościan, ul. Mickiewicza 11

Branża: **Konstrukcja**

Stadium: **PROJEKT WYKONAWCZY**

Przedmiot rysunku: **Zbrojenie trzpieni - piętro**

KONSTRUKCJA

dr inż. Zbigniew Pozorski
upr. 2/PW/99

mgr inż. Franciszek Wołoch

Zespół projektowy

mgr inż. Dominik Nowak
upr. WKP/0074/PWOK/09

20.10.2017
(Data/Date)

00
(Revizja/Revision)

1:20
(Skala/Scale)

PW-K-302
(Nr rys./No of drawing)