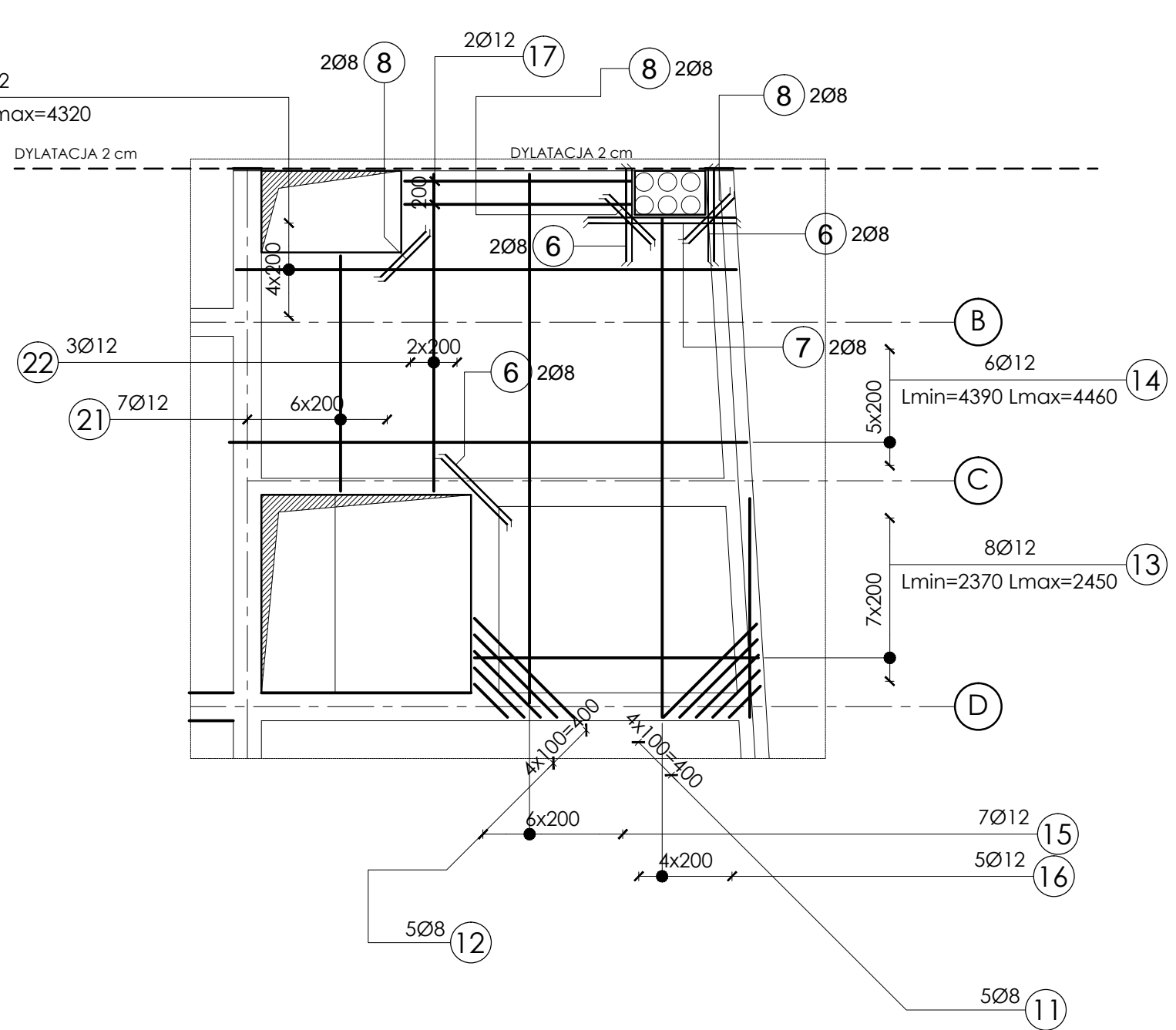
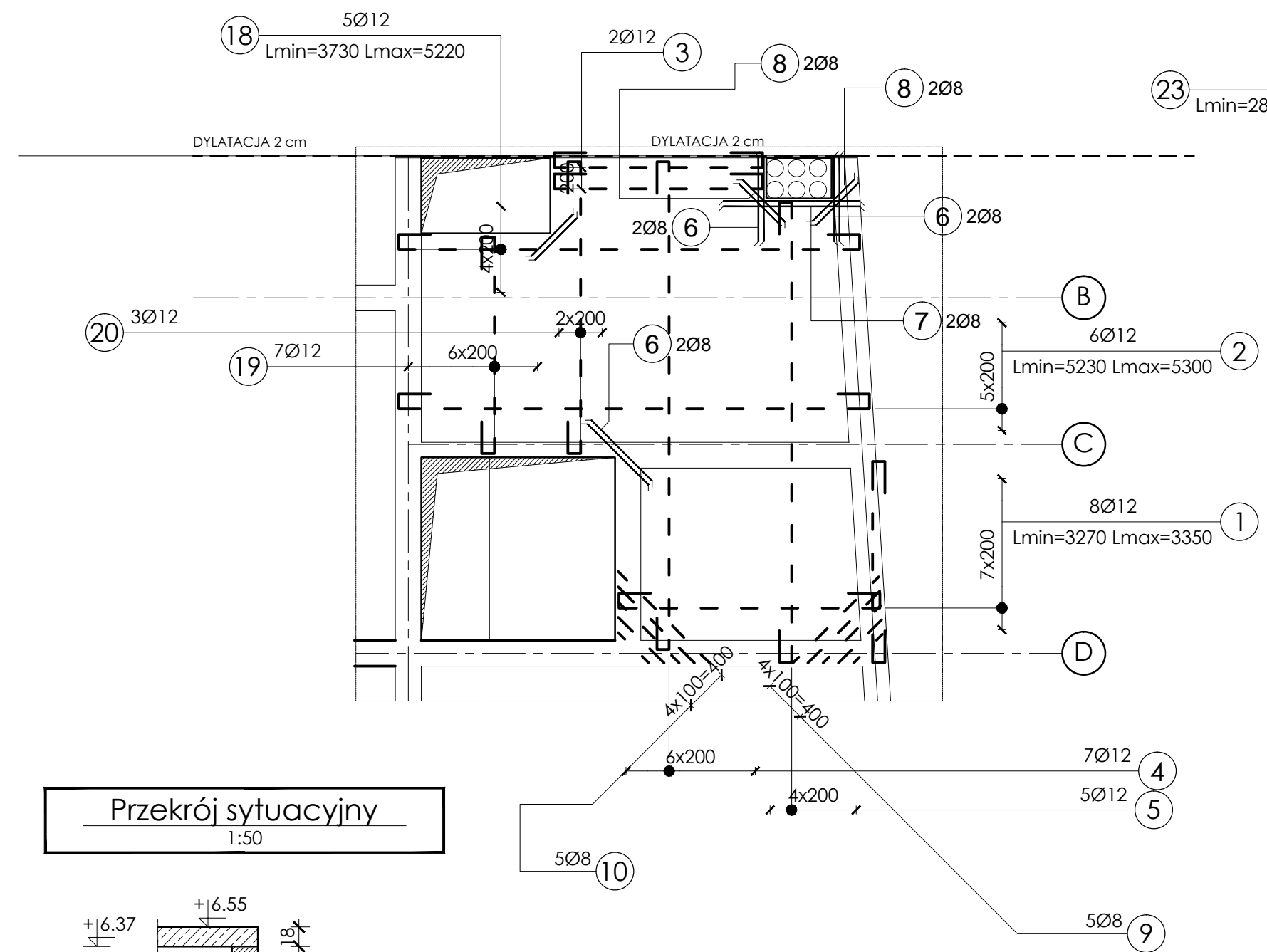
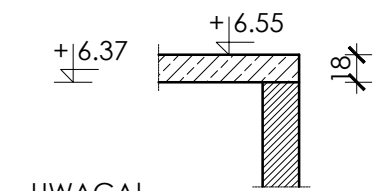


Zbrojenie dolne - +6,37  
1:50

Zbrojenie górne - +6,30  
1:50



Przekrój sytuacyjny  
1:50



UWAGA!  
1. ŚCIANY Z BETONU KOMÓRKOWEGO NALEŻY ZWIĘCZYĆ TRZEMA WARSTWAMI Z CEGŁY PEŁNEJ.

ZESTAWIENIE STALI ZBROJENIOWEJ / REINFORCEMENT BAR SCHEDULE										
Nr No	Stal Steel	Ø [mm]	Długość [mm] Length [mm]	Ilość Amount			Długość całkowita pręta Bar total length		Schemat kształtu pręta Bar shape [mm]	
				W elemencie In element	Elementów Elements	Ogółem Total	A-IIIN (m)			
							Ø 8	Ø 12		
1	A-IIIN (B500SP)	12	3310 *	8	1	8		26,48		
2	A-IIIN (B500SP)	12	5270 *	6	1	6		31,62		
3	A-IIIN (B500SP)	12	2850	2	1	2		5,70		
4	A-IIIN (B500SP)	12	5400	7	1	7		37,80		
5	A-IIIN (B500SP)	12	5140	5	1	5		25,70		
6	A-IIIN (B500SP)	8	800	12	1	12		9,60		
7	A-IIIN (B500SP)	8	1270	4	1	4		5,08		
8	A-IIIN (B500SP)	8	550	10	1	10		5,50		
9	A-IIIN (B500SP)	8	750 *	5	1	5		3,75		
10	A-IIIN (B500SP)	8	800 *	5	1	5		4,00		
11	A-IIIN (B500SP)	8	750 *	5	1	5		3,75		
12	A-IIIN (B500SP)	8	800 *	5	1	5		4,00		
13	A-IIIN (B500SP)	12	2410 *	8	1	8		19,28		
14	A-IIIN (B500SP)	12	4430 *	6	1	6		26,58		
15	A-IIIN (B500SP)	12	4540	7	1	7		31,78		
16	A-IIIN (B500SP)	12	4280	5	1	5		21,40		
17	A-IIIN (B500SP)	12	1950	2	1	2		3,90		
18	A-IIIN (B500SP)	12	4620 *	5	1	5		23,10		
19	A-IIIN (B500SP)	12	2880	7	1	7		20,16		
20	A-IIIN (B500SP)	12	3580	3	1	3		10,74		
21	A-IIIN (B500SP)	12	2020	7	1	7		14,14		
22	A-IIIN (B500SP)	12	2720	3	1	3		8,16		
23	A-IIIN (B500SP)	12	3720 *	5	1	5		18,60		
Długość wg średnic [m] / Length according to diameter [m]								35,68	325,14	
Masa na jednostkę długości [kg/m] / Mass per unit length [kg/m]								0,40	0,89	
Masa łączna wg średnic [kg] / Total mass according to diameter [kg]								14,09	288,72	
Masa łączna wg gatunku stali [kg] / Total mass according to steel grade [kg]								302,82		
Ogółem [kg] / Total [kg]								302,82		
* Średnia długość										

ŚREDNICE GIĘCIA PRĘTÓW GŁÓWNYCH / MANDREL DIAMETER FOR BENT BARS			
Haki / Hooks		Pręty odgięte / Bent bars	
Ø	<20 mm	≥20 mm	
Ø <sub>m,min</sub>	4Ø	7Ø	
Minimum concrete cover measured perpendicular to the bending surface		Minimum concrete cover measure orthogonally to bending surface	
		> 100 mm oraz > 7Ø	> 50 mm oraz > 3Ø
		10 Ø	15 Ø
		≤ 50 mm oraz ≤ 3Ø	
		20 Ø	
Długości prętów obliczane METODĄ A wg PN-EN ISO 3766 (na podstawie wymiarów zewnętrznych). Całkowita długość pręta zaokrąglona do 10 mm. Bar length according to METHOD A acc. PN-EN ISO 3766 (between the outermost edges of the bar). Total bar length rounded to 10 mm.		Zbrojenie górne / Top reinforcement	
		Zbrojenie dolne / Bottom reinforcement	
		Pręt zagięty pod kątem prostym w kierunku / Bar bent at right angle in direction:	
		- do patrzącego / to viewer	
		- od patrzącego / from viewer	

UWAGA!

1. Wszystkie wymiary należy sprawdzić na budowie.
2. Projekt rozpatrywać łącznie z projektem architektury.
3. Roboty budowlano - instalacyjne muszą być prowadzone z równoległą koordynacją międzybranżową. Przed przystąpieniem do robót wykonawca powinien zapoznać się z całością dokumentacji branżowej.
4. W sprawach nie określonych dokumentacją obowiązującą:
  - warunki techniczne wykonania i odbioru robót budowlano-montażowych - normy Polskiego Komitetu Normalizującego
  - instrukcje, wytyczne, świadectwa dopuszczenia, atesty Instytutu Techniki Budowlanej
  - warunki techniczne producentów i dostawców materiałów budowlano-instalacyjnych
5. Warstwy ścian wewnętrznych i zewnętrznych wg opisu na rysunkach

Buildings & Panels Engineering Consultancy Sp. z o.o. ul. Głogowska 66/6, 60-740 Poznań tel./fax 0-61 2213480, e-mail: biuro@bpec.eu	
Nazwa obiektu / Adres obiektu	ROZBUDOWA BUDYNKU KOŚCIAŃSKIEGO OŚRODKA KULTURY 64-000 Kościan, ul. Mickiewicza 11, dz. nr 1761/2,0162/6
Investor	Kościański Ośrodek Kultury 64-000 Kościan, ul. Mickiewicza 11
Branża	Konstrukcja
Stadium	PROJEKT WYKONAWCZY
Przedmiot rysunku	Zbrojenie stropu nad piętrem +6,30
<b>KONSTRUKCJA</b>	
Zespół projektowy	dr inż. Zbigniew Pozorski upr. 2/PW/99 mgr inż. Franciszek Wołoch
Sprawdzający	mgr inż. Dominik Nowak upr. WKP/0074/PWOK/09
20.10.2017 (Data/Date) 00 (Korekta/Revision) 1:50/20 (Skala/Scale) PW-K-314 (Nr rys./No of drawing)	