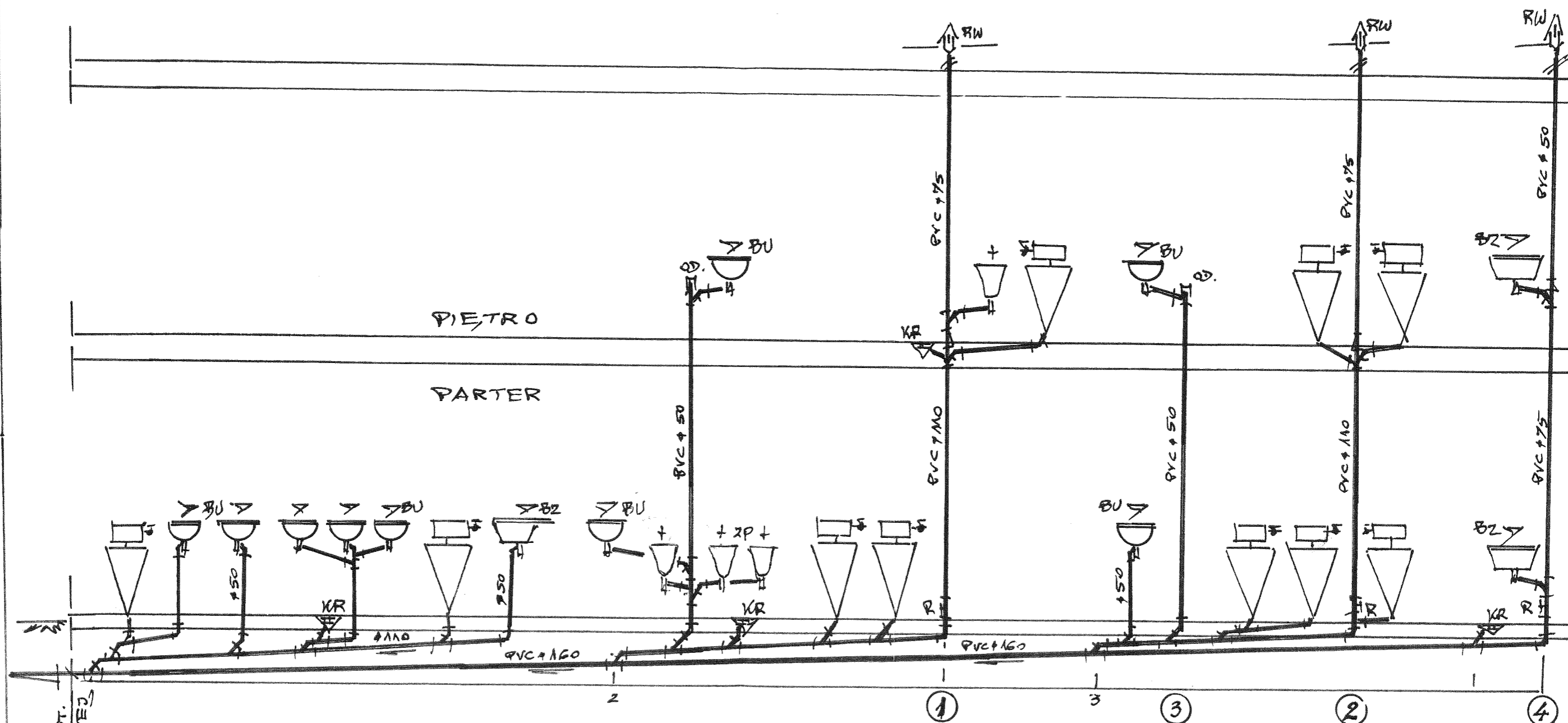


PROFIL KANALIZACJI SANITARNEJ



DO ISTN. ST.
REWIZYJNEJ

OBIEKT	BUDYNEK KOK - ROZBUDOWA	
LOKALIZACJA	KOŚCIAN W. MICKIEWICZA 11	
INWESTOR	KOŚCIANSKI OŚRODEK KULTURY	
TEMAT/SKALA	INSTALACJA WOD-KAN	1:50
PROJEKTANT	Projektowanie Nalozory mgr inż. Aleksander Heller Instalacje i Sieci Sanitarne Nr. ewid. upr. 249/80/LD 273/31/LO, 1322/89/LC	
DATA/NR.RYS	KRZESIEŃ 2015r	5-5